

Parnatur



Solutions biosourcées par

PAREXLANKO

PARNATUR ISOLANT FIBRES DE BOIS

L'ISOLANT BIOSOURCÉ DE PAREXLANKO



FABRIQUÉ
EN FRANCE

PAR EXPÉRIENCE. PAREXLANKO.

ISOLATION THERMIQUE EXTÉRIEURE

Une réponse aux enjeux énergétiques et environnementaux

Les enjeux énergétiques dans le secteur du bâtiment en France sont très forts. Le bâtiment émet aujourd'hui un quart des émissions nationales de gaz à effet de serre (GES).

Les objectifs de neutralité carbone, déclinés par les pouvoirs publics au travers de différents textes réglementaires sont particulièrement ambitieux.

- ✓ Améliorer l'efficacité énergétique et la performance environnementale des bâtiments neufs et existants.
- ✓ Utiliser des produits de construction et de rénovation à faible impact carbone.

La RE2020 donne la part belle aux matériaux biosourcés : des produits techniquement performants, produits dans le respect de l'environnement et qui constituent des « puits de carbone ».

Consciente des nouveaux enjeux environnementaux, la marque PAREXLANKO développe son offre de produits biosourcés et propose à sa gamme ISOLATION THERMIQUE EXTÉRIEURE un nouveau système, **PARISO FB-M**, avec un isolant issu de la biomasse végétale **PARNATUR ISOLANT FIBRES DE BOIS**.



PARNATUR ISOLANT FIBRES DE BOIS

Un produit biosourcé labellisé

UN PRODUIT CONÇU POUR L'ISOLATION THERMIQUE SOUS ENDUIT DES MURS EN MAÇONNERIE ET BÉTON

- ✓ Un panneau rigide en fibres de bois destiné au système d'Isolation Thermique Extérieure **PARISO FB-M** développé par PAREXLANKO.



L'isolant en fibres de bois est fabriqué à partir du défibrage de chutes d'arbres résineux. Les fibres sont compressées puis moulées sous forme de panneaux. Sa nature et ses nombreuses qualités font de la fibre de bois un matériau très utilisé sur le marché de l'isolation

UN PRODUIT BIOSOURCÉ ISSU DE LA BIOMASSE VÉGÉTALE

- ✓ Un produit biosourcé présente un bénéfice carbone important : il est capable de stocker naturellement du carbone et contribue ainsi à réduire les émissions de gaz à effet de serre. Il est issu de procédés de transformation moins énergivores que ceux utilisés dans la production de produits plus traditionnels.

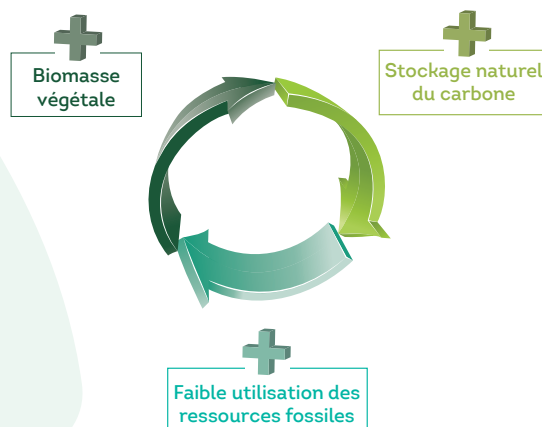
DISPOSANT DE 6 FDES VÉRIFIÉES INIES

- ✓ Etablies pour les épaisseurs 120, 145, 160, 180, 200 et 240 mm, elles valident la fonction « puits de carbone » de l'isolant (émissions de CO₂ < 0 kg/m²).



ET D'UN LABEL «PRODUIT BIOSOURCÉ +»

- ✓ Le label **Produit Biosourcé +** permet d'identifier et de valoriser les matériaux biosourcés intégrant une part significative de biomasse dans leur composition.



PARNATUR ISOLANT FIBRES DE BOIS a obtenu le label **Produit Biosourcé +** car il intègre 94% de biomasse végétale : n° de certificat FR/3/05/21/90



PARNATUR ISOLANT FIBRES DE BOIS

CARACTÉRISTIQUES

Fibres de bois monodensité	selon EN 13171
Dimensions du panneau	940 x 600 mm
Épaisseurs	120 à 240 mm
Densité	≈ 115 kg/m ³
Lambda	0,039 W/m.K
Certificat Keymark	n° 036-03.219

ATOUTS

- Produit biosourcé
- Isolation et inertie thermique
- Excellente perméance (transmission de vapeur à travers la paroi)
- Pas de sens de pose

La résistance thermique (R) de 3,7 est atteinte avec une épaisseur de 145 mm

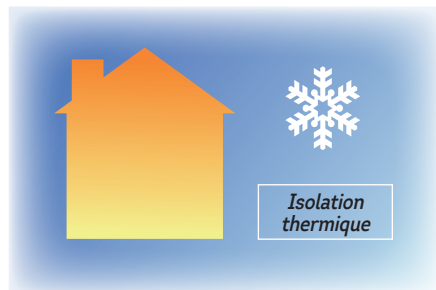
PARNATUR ISOLANT FIBRES DE BOIS

Le choix du confort et de la performance

Inertie, déphasage thermique et excellente protection contre la chaleur estivale, **PARNATUR ISOLANT FIBRES DE BOIS** permet de répondre aux besoins d'isolation et d'inertie thermique.

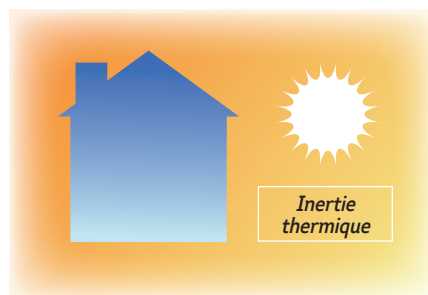
ISOLATION THERMIQUE

- ✓ Grâce à sa faible conductivité thermique (0,039 W/m.K), **PARNATUR ISOLANT FIBRES DE BOIS** empêche le froid de pénétrer à travers les murs l'hiver.



INERTIE THERMIQUE

- ✓ Grâce à une importante capacité d'accumulation de chaleur, **PARNATUR ISOLANT FIBRES DE BOIS** permet de stocker la chaleur estivale en milieu de journée, et de la restituer pendant les heures fraîches de la nuit : c'est le déphasage thermique. Un déphasage thermique élevé permet de ralentir les transferts de chaleur de l'extérieur vers l'intérieur, et participe ainsi au confort d'été.



PERMÉABILITÉ À LA VAPEUR D'EAU

- ✓ Le coefficient de résistance à la diffusion de vapeur de **PARNATUR ISOLANT FIBRES DE BOIS** (μ) est de 3. Cette valeur faible indique que le **PARNATUR ISOLANT FIBRES DE BOIS** est perméable à la vapeur d'eau. En comparaison, le polystyrène expansé possède un μ compris entre 40 et 60.

DÉPHASAGE* APPORTÉ PAR PARNATUR ISOLANT FIBRES DE BOIS

Épaisseurs (mm)	Déphasage (h)
120	6 h 45
145	8 h 15
160	9 h 00
180	10 h 15
200	11 h 20
220	12 h 30
240	13 h 45

* Déphasage théorique : valeurs données pour une période des oscillations de la température extérieure de 24 h



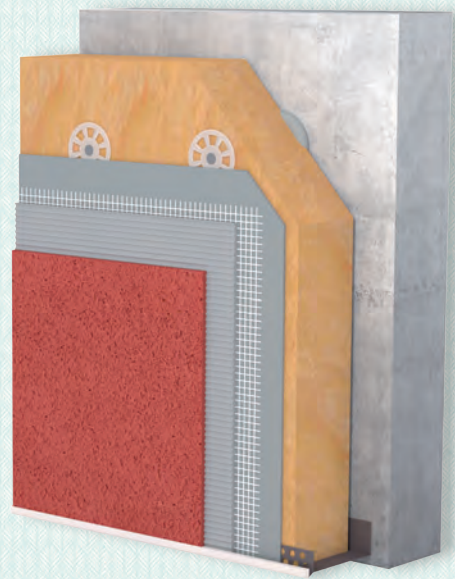
PARNATUR ISOLANT FIBRES DE BOIS

Le composant majeur du système ITE PARISO FB-M

Associé au sous-enduit MAITÉ et à des finitions minces ou épaisses, PARNATUR ISOLANT FIBRES DE BOIS participe aux performances globales du système et répond aux enjeux énergétiques et environnementaux des bâtiments.



PARNATUR ISOLANT FIBRES DE BOIS
est l'isolant du système **ITE PARISO FB-M**
Système sous ETA-21/0273 et
DTA n° 7/21-1785_V1



DESTINATION

- ✓ Façades béton et/ou maçonnerie
- ✓ Travaux neufs et rénovation

POUR

- ✓ Les habitations 1^{ère} à 3^{ème} familles
- ✓ Les ERP 1^{er} et 2^{ème} groupe (hors IGH)
- ✓ Les bâtiments à usage professionnel

SUPPORTS ADMISSIBLES

RÉACTION AU FEU

Le système **PARISO FB-M** dispose d'un classement **B-s1,d0** et bénéficie d'une appréciation de laboratoire (APL) lui permettant d'être mis en œuvre sans bande filante en laine de roche (conformément à l'IT249)



Parnatur

Solutions biosourcées par **PAREXLANKO**



PAREXLANKO est une marque du groupe Sika

ParexGroup SAS

19, place de la Résistance - CS 50053 - 92445 Issy-Les-Moulineaux Cedex - Tél. : + 33 (0)1 41 17 20 00

Retrouvez-nous sur [parexlanko.com](https://www.parexlanko.com)    

